

Léxico disponible en el español de Galicia



Belén López Meirama
Universidade de Santiago

Disponibilidad léxica

Caudal léxico utilizable en una situación comunicativa dada.

El **léxico disponible** se recoge a partir de unos estímulos verbales, llamados 'centros de interés', en torno a los cuales los sujetos producen listas de unidades léxicas.

Cálculo de disponibilidad

A	B	C	Palabra	Frec.
amarillo	azul	azul	azul	5
verde	verde	verde	amarillo	4
azul	amarillo	beis	blanco	3
negro	rojo	rosa	rojo	3
blanco	blanco	blanco	verde	3
			negro	2
			beis	1
			morado	1
			ocre	1
			rosa	1
			violeta	1
D	E			
azul	amarillo			
morado	rojo			
rojo	violeta			
amarillo	azul			
negro	ocre			

Cálculo de disponibilidad/2

PALABRA	POSICIÓN				
azul	3	0	1	1	0
amarillo	2	0	1	1	0
verde	0	3	0	0	0
rojo	0	1	1	1	0
blanco	0	0	0	0	3
negro	0	0	0	1	1
morado	0	1	0	0	0
beis	0	0	1	0	0
violeta	0	0	1	0	0
rosa	0	0	0	1	0
ocre	0	0	0	0	1

Proyecto panhispánico

Humberto López Morales (1973).
Disponibilidad léxica de los escolares de San Juan. MS

<http://www.dispoplex.com>

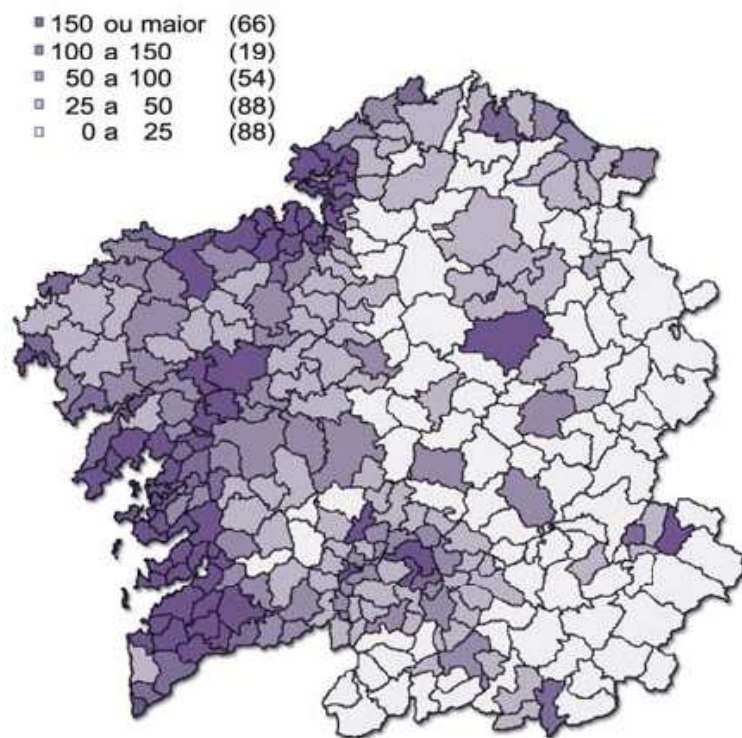
Subproyecto gallego

Variable 'Tipo de población'

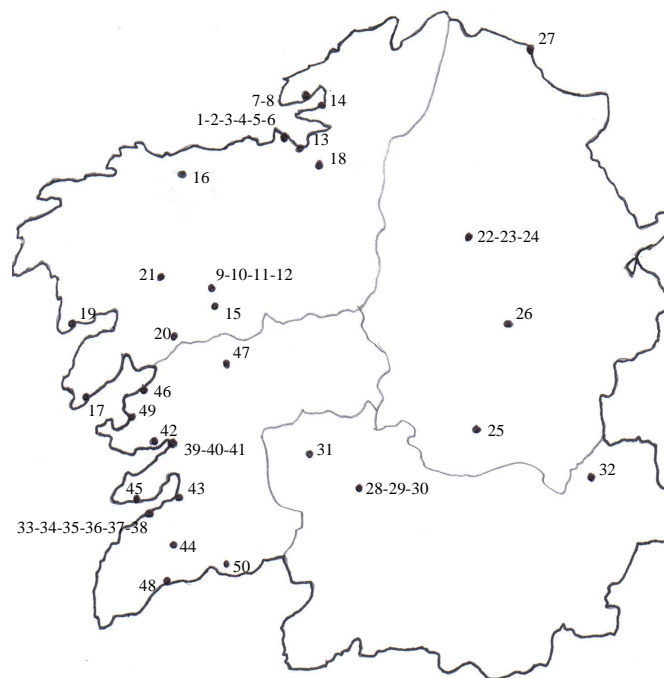
1. Población urbana: superior a 50.000 hab.
2. Población periurbana: abarca las conurbaciones que rodean las ciudades de A Coruña, Ferrol, Santiago de Compostela, Vigo y Pontevedra.
3. Villa: población superior a 15.000 hab.
4. Población rural: inferior a 15.000 hab.

Subproyecto gallego: tipo de población

Densidad de población en Galicia.
Año 2006

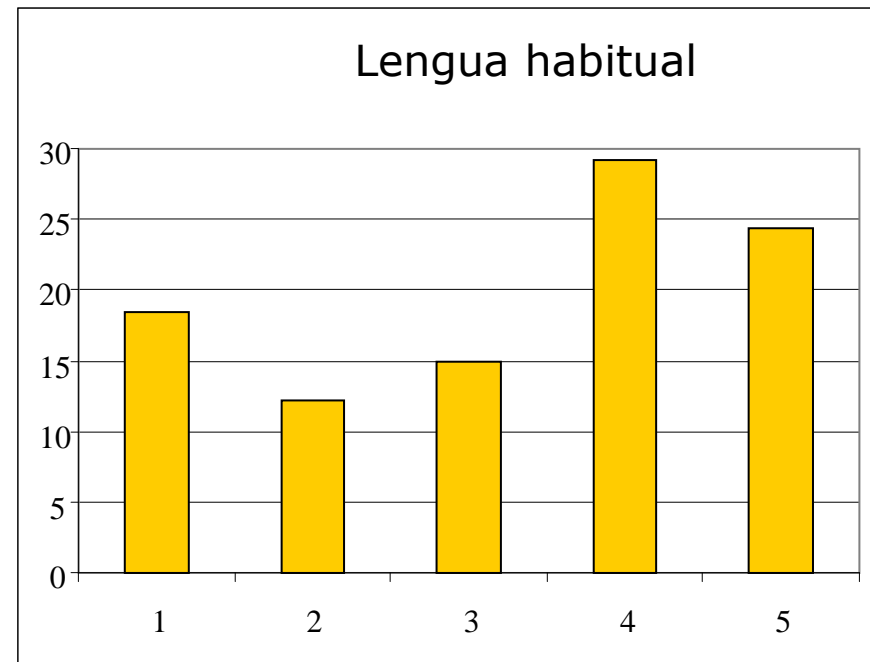


Ubicación de los centros
escolares de la muestra



Subproyecto gallego: lengua habitual

1. Solo gallego
2. Más gallego que castellano
3. Gallego o castellano, indistintamente
4. Más castellano que gallego
5. Solo castellano



Diccionario general de léxico disponible de Galicia

01. El cuerpo humano

<i>Nº</i>	<i>Palabra</i>	<i>Disponib.</i>	<i>Frec.%</i>	<i>Aparición%</i>	<i>Frec. acum.%</i>
1	ojo	0.67378	2.996	87.750	2.996
2	brazo	0.53930	2.416	70.750	5.412
3	pierna	0.53525	2.591	75.875	8.003
4	mano	0.51351	2.364	69.250	10.367
5	cabeza	0.50374	2.096	61.375	12.463
6	pie	0.49945	2.621	76.750	15.084
7	nariz	0.49820	2.463	72.125	17.547
8	dedo	0.47654	2.522	73.875	20.069
9	oreja	0.45807	2.386	69.875	22.455
10	pelo	0.42259	2.207	64.625	24.662

Aparición y frecuencia acumulada

El cuerpo humano

<i>Nº palabra</i>	<i>Apar%</i>	<i>Frec ac%</i>
1 ojo	87.750	2.996
2 brazo	70.750	5.412
3 pierna	75.875	8.003
4 mano	69.250	10.367
5 cabeza	61.375	12.463
6 pie	76.750	15.084
7 nariz	72.125	17.547
8 dedo	73.875	20.069
9 oreja	69.875	22.455
10 pelo	64.625	24.662
11 boca	60.375	26.723
12 uña	61.125	28.810
13 corazón	57.625	30.778
14 rodilla	51.875	32.549
15 diente	44.750	34.077

Los colores

<i>Nº palabra</i>	<i>Apar%</i>	<i>Frec ac%</i>
1 rojo	96.000	4.389
2 azul	86.500	8.344
3 amarillo	95.250	12.699
4 negro	97.250	17.145
5 verde	89.125	21.220
6 blanco	93.750	25.506
7 rosa	82.250	29.267
8 naranja	83.500	33.085
9 marrón	81.875	36.828
10 violeta	75.375	40.274
11 gris	79.125	43.892
12 beis	52.000	46.270
13 (azul) marino	40.000	48.099
14 (rosa) fucsia	39.375	49.899
15 lila	36.625	51.574

Otros listados

- ❑ Listado alfabético general de lemas con indicación de frecuencia
- ❑ Listados alfabéticos por CI con indicación de disponibilidad
- ❑ Listado general de lemas ordenados por frecuencia
- ❑ Listados de frecuencia por CI
- ❑ Listados de lemas y variantes por CI
- ❑ Listados de compatibilidad según las variables sociales

Listado alfabético general de lemas con indicación de frecuencia

CI	Palabra	Frecuencia
11	león	3
14	león	555
14	león marino	27
18	león marino	16
03	leonera	1
14	leopardo	179
02	leotardos	14
01	lesión	9

Listados alfabéticos por CI con indicación de disponibilidad

Centro de interés 10: La ciudad

Nº	Palabra	Disponibilidad
577	abogado	0.00186
781	abrupto	0.00114
550	abuelo	0.00200
1356	aburrimento	0.00048
328	academia	0.00441
758	accesos	0.00119
133	accidente	0.01682
1168	aceleración	0.00064
7	acera	0.32287

Listado general de lemas ordenados por frecuencia

CI	Palabra	Frecuencia
17	negro	778
17	rojo	768
17	amarillo	762
12	coche	756
14	perro	756
17	blanco	750
03	cocina	748
14	gato	745
08	silla	745
12	avión	744

Listados de frecuencia por CI

CI 02: La ropa

Palabra	Frecuencia
camiseta	710
pantalón	702
calcetín	689
camisa	582
jersey	579
braga	554
chaqueta	543
zapato	542

CI 13: Trab. campo y jardín

Palabra	Frecuencia
plantar	461
regar	422
podar	382
jardinero	296
abonar	275
arar	250
cortar	212
sachar [g]	209

Listados de lemas y variantes por CI

CI 18: El mar

ahogamiento	4
ahogamiento	2
ahogamientos	1
aogamientos	1
ahogar(se)	40
ahogar	18
ahogarse	20
aogarse	1
aogarte	1
ahogo	2
ahogo	2
aire	3
aire	3
albatros	1
alvatros	1

Listados de compatibilidad según las variables sociales

Castellano

1	pantalón	0.79050
2	camiseta	0.65542
	(...)	
39	anorak	0.07038
40	camisón	0.06580
41	biquini	0.06421
42	visera	0.06282
43	polo	0.06164
44	(pantalón) pirata	0.05981
45	chaquetón	0.05666
46	top	0.05585
47	vestir(se)	0.05525
48	gabardina	0.05305
49	moda	0.05231
50	pajarita	0.05138

Gallego

1	pantalón	0.74220
2	camiseta	0.71571
	(...)	
39	short	0.08371
40	pantalón corto	0.07822
41	(chaqueta) americana	0.07270
42	biquini	0.07032
43	gabardina	0.06709
44	top	0.06587
45	chubasquero	0.06553
46	minifalda	0.06454
47	torera	0.06209
48	bermudas	0.05853
49	chancla	0.05706
50	camisón	0.05595

Ámbitos de aplicación del LD

- Dialectología
- Psicolingüística
- Sociolingüística
- Lingüística aplicada
 - Enseñanza de la lengua materna
 - Enseñanza del español como lengua extranjera

Ámbitos de aplicación del LD/2

La influencia de las marcas comerciales y la lexicalización de algunas de ellas, la designación mediante siglas y acrónimos que en los últimos años tienen gran difusión y en ocasiones llegan a lexicalizarse como ocurre con las marcas; la formación de palabras, los compuestos sintagmáticos y los elementos que intervienen en los mismos, el análisis del léxico heredado, el léxico adquirido e incluso el origen de los términos, así como los extranjerismos, dialectalismos, localismos o léxico autóctono, vulgarismos, usos jergales, usos metafóricos y metonímicos, voces tabuizadas, entre otras. Igualmente consideramos de gran importancia los trabajos de léxico disponible como fuente de estudios sobre la disortografía de los alumnos y para poder poner en práctica medidas correctoras.

Ma^a del Carmen Ayora Esteban (2007)